

奥多摩(本仁田山)の案内

2011年(平成23年)8月10日

東京秋工会ハイキング同好会

難易度 初級

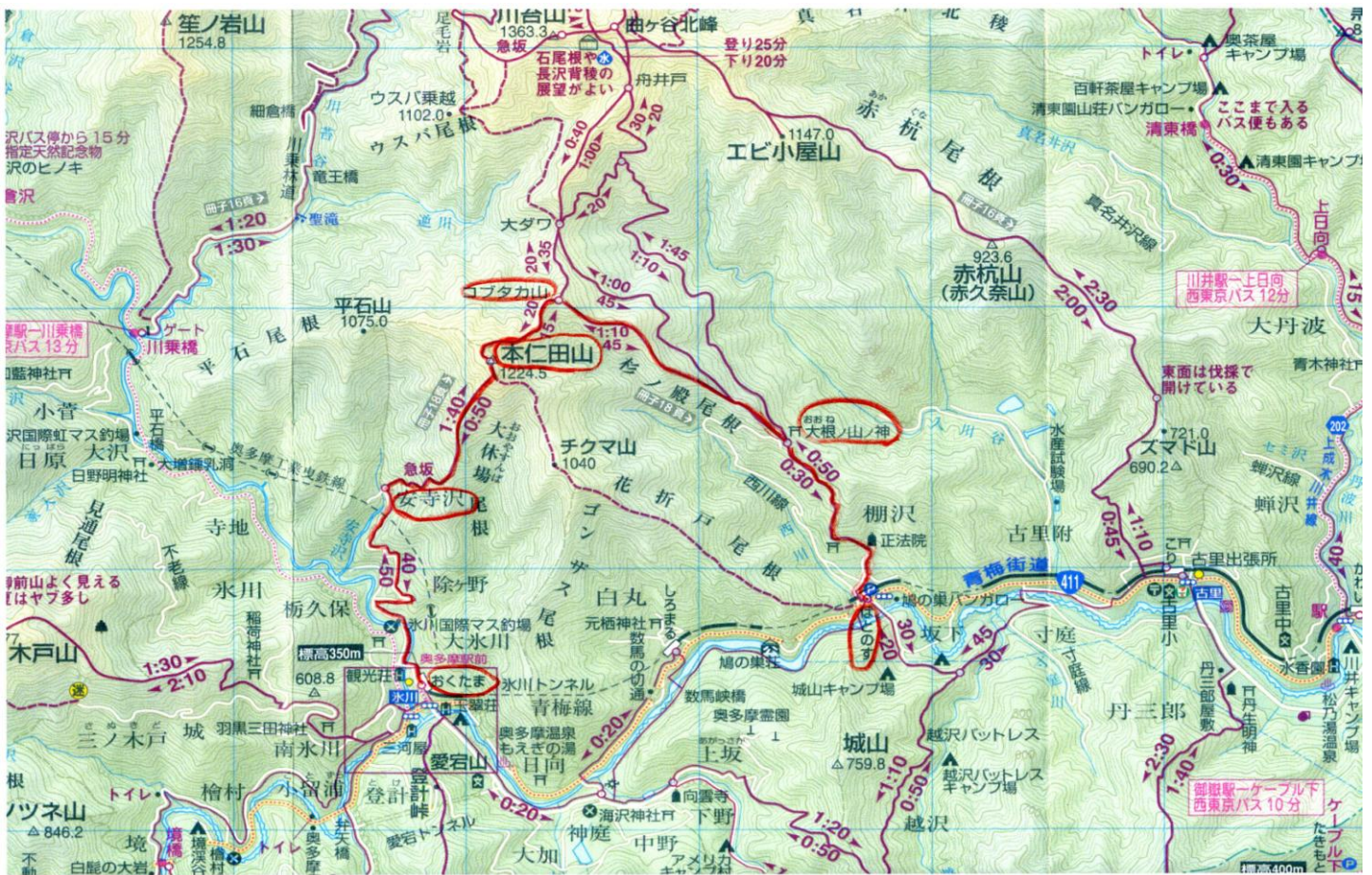
場 所 奥多摩(本仁田山)
日 時 2011年(平成23年)9月10日(土) 小雨決行
集 合 時 刻・場 所 9:20 JR 青梅線 奥多摩駅改札前付近

往 路 乗 車 7:44発 新宿駅JR中央線中央特快ホリデー-おくとま1号9:15奥多摩着

交 通 費 参考 JR新宿駅~奥多摩駅 ￥1,050×2=2,100

コ ー ス 9:25発 JR奥多摩駅→安寺沢→本仁田山→大根ノ山ノ神→
JR鳩ノ巣駅15:00頃着(歩行4時間程度)

地 図



復 路 乗 車 鳩ノ巣駅発 14:47(立川)、15:11,15:46,16:10,16:38(青梅)
装 上着・ズボン・帽子・軍手・登山靴・着替

会 費 ￥500 保険代金 ￥300(日帰り)+会運営費 ￥200
(当日徴収) 9月9日13:00以降のキャンセル(保険代)は費用を負担願います。

携 行 品 ザック・雨具・水筒・タオル・チリ紙
食 料 昼食・予備食・(嗜好品)
申 し 込 堀迄、TEL・FAX045-326-6431 携帯電話080-6644-5376
メー ル hori@chorus.ocn.ne.jp

申 し 込 締 切 2011年(平成23年)8月31日(水)