

城めぐり (4)

佐々木 進
(昭和40年採鉱科卒)



今回は山陰山陽の名城を巡る旅に出かける計画をたて、某旅行会社の団体旅行に参加しました。2019年7月9日からの5日間でした。全部で13城なので今回はその内、山口県・広島県・島根県の6城をご案内します。

日本100名城で選択された広島県の城は「福山城」「郡山城」「広島城」の3箇所です。

福山城はJR福塩線福山駅の北側に近接していて、福山城公園となっている。その一画に1966年(昭和41年)に再建された五層六階地下一階の天守閣が市内を見下ろしている。福山城は1619年(元和5年)譜代大名水野勝成が、備後10万石の領主として入封し、城と城下町を築いて福山藩が始まり、その後、水野氏5代、松平氏1代、阿部氏10代と続き、明治を迎えた。皆さんご存じのとおり福山藩第七代藩主阿部正弘は幕末の動乱期にあって老中首座につき安政の改革を主導した。抜擢したのは勝海舟や榎本武揚である。



福山城

戦国武将毛利元就の居城として知られる郡山城は、吉田盆地を見渡す可愛川と多治比川の合流点の北側に築かれ、戦国期最大級(東西1.1km南北0.9km)の山城である。元就墓所の境内には「百万一心」の碑が建立されている。その伝説は郡山城の改修に際し、元就が人柱の代わりに「百万一心」と彫った石を埋めさせ、工事が無事に運んだというものです。また、御里屋敷伝承地にはあまりにも有名な「三矢の訓え」の碑があります。「一本の矢はたやすく折れるが、三本束にすれば折りがたい」と元就が一族の結束を説いた話です。



「百万一心」の碑

広島城はJR山陽本線の新白鳥駅から徒歩25分程度のところにあり、南西側の元安川沿いには皆さんよくご存じの平和記念公園・原爆ドームがあります。広島城は太田川河口の三角州に毛利輝元が築いた典型的な平城です。現在の復元天守閣は1957年(昭和32年)の広島復興大博覧会に際して復元を決定し、同年10月20日に着工、翌年3月26日に竣工したものである。広島城の歴代城主は、毛利輝元、福島正則、以後浅野氏が12代にわたる。



広島城

日本100名城で選択された山口県の城は「岩国城」「萩城跡」の2箇所です。

岩国城は、錦川にかかる「錦帯橋」を渡って、吉香公園の大噴水を見ながらすすむと岩国シロヘビの館に出ます。その前にロープウェイの山麓駅があり、頂上まではすぐにつきます。そこから岩国城までは徒歩で5分程度です。

この城は、初代岩国領主吉川広家によって1608年(慶長13年)に作られた山城で、眼下を流れる錦川を天然の外堀とし、標高約200mの城山に位置していた。現在の天守は1962年(昭和37年)に再建されたものである。

天守閣からは吉香公園、城下町、錦帯橋から岩国市内一面、岩国航空基地、岩国錦帯橋空港、瀬戸内海の島々や四国、宮島まで一望できる。

城内で目を見張るのは旧天守閣跡の石垣で、当時の石積み技術のままに修復されたものである。錦帯橋を渡りなおして、橋のふもとの「しらため別館」ではおいしい押し寿司に舌鼓をうちました。



岩国城



錦帯橋

萩城跡は日本海に面する指月山の麓に残る見事な天守閣跡が想像を掻き立ててくれます。関ヶ原の合戦の敗戦で西軍の総大将であった毛利輝元は、長門・周防の2国に移封されました。輝元は1604年(慶長9年)長門国の萩に築城を開始しました。萩城は標高143mの指月山の山麓に本丸が築かれたことから「指月城」とも呼ばれている。城郭の構造は指月山麓の平城の部分と山頂の山城の部分とを合わせた平山城である。

余談ですが、この城内でNHKの大河ドラマ「花燃ゆ」のロケが行われたそうです。



萩城跡

日本100名城で選択された島根県の城は「津和野城」「松江城」「月山富田城」の3箇所です。その内今回は「津和野城」だけの案内となります。

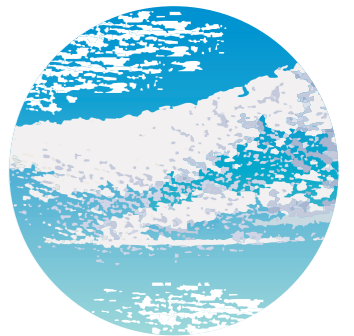
津和野城跡は、町の南西側にある太鼓谷稲成神社の付近から津和野町城跡観光リフトにのり、尾根伝いに歩きます。山陰の小京都と呼ばれる津和野盆地が箱庭のように見えます。また、坂崎氏時代に築かれた石垣、石階が往時のまま遺り、本丸5907m²、200m離れた出丸(織部丸)570.9m²とその規模は雄大である。津和野城主は吉見氏14代、坂崎氏1代、亀井氏11代の居城であった。

城下は町を縦横にめぐらした側溝を泳ぐ鯉の群れや、弥栄神社の鷲舞、哲学者西周、文豪森鷗外の学んだ藩校「養老館」などがみられる。町の案内の方はこの鯉は運動不足で少し太っているよと言ったとたん自分のことに気が付きました。また、藩校でのご説明も達者でユーモアあふれるお話に聞きほれてしまいました。案内の定、土産物屋さんに誘導され、いろんなものを買う羽目になってしまいました。



津和野城の高石垣

今回(4)は山陰山陽で6城を取り上げました。次回に残りの7城をご案内いたします。



**地盤調査・土質試験・土地家屋調査
土木設計・一般測量・さく井調査**

株式会社 ジーオ Geo Co, Ltd

代表取締役 佐々木 秀人
取締役 佐々木 進(昭和40年採鉱科卒)

本社 東京都調布市東つつじヶ丘3-41-31
〒182-0005
TEL 03(3308)7591
FAX 03(3308)7597
E-mail: geo@msj.biglobe.ne.jp

宝石・貴金属 専門店

伊藤貴金属店

TEL 018-862-2761
FAX 018-864-8612

代表取締役 赤塚 京二(昭和40年土木科卒)